

# Arcadia - art. POSPL

specchio Polifemo a parete con luce LED  
wall-hung Polifemo mirror with LED light

# cielo



**PESO NETTO/NET WEIGHT: 12,00 Kg**

**ATTENZIONE:** La pulizia del vetro deve avvenire unicamente tramite l'utilizzo di prodotti neutri specifici per gli specchi, i bordi devono sempre essere asciugati rapidamente e completamente.  
*ATTENTION: Glass cleaning must only be done through the use of specific neutral products for mirrors, the edges must always be dried quickly and completely.*

**NOTE/NOTES**  
Specchio REVERSIBILE; Struttura in metallo e MDF idrofuogo  
*REVERSIBLE Mirror; Metal frame and waterproof MDF*

**ATTENZIONE:** per il corretto funzionamento della luce, la distanza minima dal muro sul lato dell'interruttore deve essere di 10 cm \ *ATTENTION: for the light to function correctly, the switch must be located a minimum distance of 10cm from the side of the mirror.*

L'accensione-spegnimento della luce LED deve avvenire soltanto dall'interruttore ottico .  
Non va effettuato il collegamento con altro interruttore remoto. \ *The LED light may only be switched on/off by the optical switch. Connection to another remote switch must not be made.*

**specchio laterale ingranditore /**  
*magnifying side mirror*

**potenza luce:** 21,6 W  
*light power: 21,6 W*  
**temperatura del colore:** 4000 K luce naturale  
*color temperature: 4000 K natural light*  
**trasformatore a bassa tensione**  
*low voltage transformer*  
**alimentazione:** 220 - 240V - 50\60 Hz  
*power: 220 - 240V - 50\60 Hz*

Fonte luminosa a LED approvata per il grado di protezione IP21.  
*LED light source approved for IP21 protection degree.*

## FINITURE STRUTTURA

FRAMEWORK FINISHES

verniciature\_coatings

● Nero Matt

● Bronzo Spazzolato

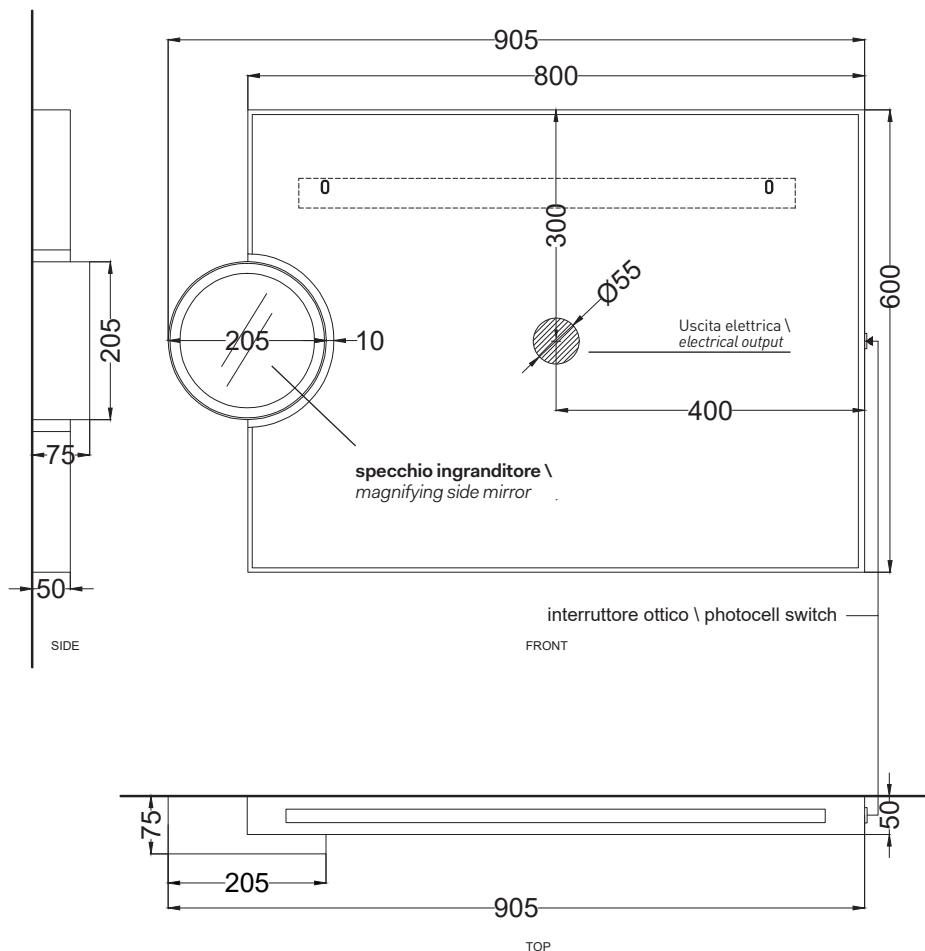
Le Terre di Cielo

laccature/laquerings

● Talco

● Cemento

Luglio 2025



**ATTENZIONE:**  
Tutte le misure possono presentare leggere differenze rispetto ai pezzi reali in considerazione delle caratteristiche del prodotto. L'azienda si riserva di cambiare schede tecniche e caratteristiche di funzionamento degli articoli in ogni momento e senza necessità di preavviso.

E' di fondamentale importanza verificare che le viti in dotazione siano compatibili con il tipo di parete/supporto/soffitto a cui viene fissato lo specchio. La caduta accidentale dello specchio può causare lesioni da compressione/taglio serie o fatali. L'installatore Deve provvedere al controllo della compatibilità del sistema di fissaggio fornito e eventualmente scegliere un sistema idoneo. Ceramica cielo S.p.A. non risponde di danni diretti o indiretti a cose e/o persone causati dall'inadempimento a tale verifica.

**ATTENTION:**  
All measure can show some little difference in respect of the real items, following typical characteristics of production. The company reserves the right to change any technical specifications/dimension and/or operating characteristics of the products at any time and without giving notice.

It is absolutely essential to make sure that the screws provided are compatible with the type of wall/base/ceiling to which the mirror will be attached. If the mirror were to accidentally fall, it could cause serious or fatal injuries from cuts or blows. The installer must check the compatibility of the provided attachment system and choose a suitable system if needed. Ceramica cielo S.p.A. is not liable for direct or indirect damages to objects or people caused by a failure to adequately perform this check.