

IT

Congratulazioni per il vostro acquisto. I prodotti Cielo sono creati da esperti artigiani con materiali accuratamente selezionati e controllati, nonché numerosi passaggi e controlli di qualità. Ogni oggetto possiede la peculiarità di essere elaborato secondo principi puramente tradizionali, in modo da garantirne l'assoluta originalità ed unicità. La ceramica, in quanto materiale vivo e nobile, può presentare delle piccole intrinseche imperfezioni, caratteristiche in questo materiale. Per tanto, una fisiologica tolleranza dimensionale in pesi, misure, deformazioni è del tutto contemplata nelle peculiarità specifiche del materiale e del suo processo produttivo. In fase d'ordine si intendono, pertanto, accettate tali tolleranze che non possono dare adito a contestazioni di alcun genere.

Verificare accuratamente prodotto, superfici, pendenze e planarità. La posa in opera implica l'accettazione del prodotto specifico e delle sue caratteristiche.

Considerato lo spessore estremamente ridotto del piatto doccia Infinito (soltanto 3 cm), si fa notare che la pendenza degli stessi risulta ovviamente limitata e minore rispetto a un piatto doccia di più alto spessore, con conseguente minor velocità nel deflusso dell'acqua. Si sconsiglia quindi l'uso di questo prodotto in combinazione con pareti doccia walk-in. Leggere attentamente il presente manuale prima di procedere.

MANUTENZIONE:

Per la pulizia usare acqua tiepida e una spugna non abrasiva o panno morbido/microfibra. L'uso di prodotti abrasivi o aggressivi può rovinare e opacizzare la ceramica. Dopo l'uso, per una maggiore durata, è sempre consigliato asciugare il prodotto. Evitare di colpire con oggetti duri e spigolosi per non produrre micro scheggiature. In caso di acque particolarmente dure si raccomanda una manutenzione regolare al fine di evitare depositi di calcare.

ES

Agradecemos su compra. Los productos de Cielo están creados por artesanos experimentados que utilizan materiales cuidadosamente seleccionados y controlados, así como numerosos pasos y controles de calidad. Cada objeto tiene la peculiaridad de ser procesado de acuerdo con principios puramente tradicionales, a fin de garantizar la absoluta originalidad y singularidad. La cerámica, como material vivo y noble, puede presentar pequeñas imperfecciones intrínsecas, características en este material. Por lo tanto, una tolerancia dimensional fisiológica en peso, medidas y la deformación está completamente cubierto en las características específicas del proceso de producción y material. Al realizar los pedidos, se aceptan estas tolerancias que no pueden dar lugar a reclamaciones de cualquier tipo.

Verificar cuidadosamente los productos, superficies, pistas y planitud. La instalación implica la aceptación de productos específicos y sus características.

Teniendo en cuenta el espesor extremadamente reducido del plato de ducha Infinito (sólo 3 cm), se observa que la pendiente de la misma es, obviamente, limitado y más bajo que un plato de ducha de mayor espesor, con la consiguiente la velocidad en la salida de agua es menor. Por lo tanto, se recomienda utilizar este producto en combinación con paredes ducha walk-in. Lea atentamente este manual antes de proceder.

MANTENIMIENTO:

Para la limpieza usar agua caliente y una esponja no abrasiva o paño suave / microfibra. El uso de productos abrasivos o agresivos puede estropear la cerámica.. Después de su uso, para una vida más larga, siempre se recomienda secar el producto. Evitar golpear con objetos duros y afilados a fin de no producir roturas. En el caso de aguas particularmente duras se recomienda un mantenimiento regular para evitar depósitos de piedra caliza.

EN

Congratulations on your purchase. Cielo products are created by specialized craftsmen, with choice materials checked also through numerous quality control procedures. Every item possesses that particular feature of being processed according to purely traditional principles that guarantee its absolute originality and uniqueness. Ceramic, as a living and noble material, may have small intrinsic imperfections, characteristic of this material. For this reason, a physiological dimensional tolerance in weights, measurements and deformations is entirely contemplated in the specific peculiarities of the material and its production process. At the stage of order are therefore accepted such tolerances, which cannot give rise to complaints.

The products must be carefully checked in dimensions, surface deformation, slope and flatness. The installation implies acceptance of the specific product and its characteristics.

In regard of the extremely reduced thickness of the Infinito shower tray (only 3 cm), is noteworthy that the slope gradient is obviously limited compared to a thicker shower tray, resulting in lower speeds during the water outflow. We therefore advise against the use of this product in combination with walk-in shower walls. Read this manual carefully before proceeding.

MAINTENANCE:

Clean with warm water and a nonabrasive soft/microfibre sponge. Using abrasive products may ruin and tarnish the ceramics. After prolonged use, it would be advisable to dry the surfaces. Avoid hitting it with hard or sharp objects so as to avoid chipping. In cases of particularly hard water, we recommend regular maintenance to avoid limescale deposits.

RU

Спасибо, что выбрали нас. Изделия Cielo были созданы квалифицированными ремесленниками при использовании тщательно отобранных и проверенных материалов, которые прошли множество производственных этапов и проверок качества. Каждый элемент обработан истинно традиционным способом, чтобы соблюсти абсолютную оригинальность и уникальность. Керамика являясь живым и благородным материалом, может иметь мелкие недостатки, которые характеризуют данный материал. Таким образом, погрешности в весе, размерах, деформации являются физиологическими особенностями данного материала и всего производственного процесса. На этапе заказа клиент принимает данные погрешности, которые не могут быть причиной возникновения претензий любого рода.

Тщательно проверьте поверхность, наклон и плоскость изделия. Установка изделия означает принятие данного изделия и его характеристик.

Учитывая чрезвычайно тонкую толщину душевого поддона серии Infinito (только 3 см), следует отметить, что наклон поддона ограничен и меньше по сравнению с душевым поддоном большей толщины, соответственно скоростью оттока воды тоже меньше. Поэтому, не рекомендуется использовать данное изделие в сочетании с душевой кабиной типа Walk-in. Внимательно прочитайте данное руководство перед началом установки.

ОБСЛУЖИВАНИЕ:

Для очистки используйте теплую воду и неабразивную губку или мягкую тряпку/микрофибру. Использование абразивных и агрессивных веществ может испортить или заматировать керамику. После использования, для увеличения срока службы, советуем всегда высушить изделие. Избегайте ударов твердыми или острыми предметами, чтобы не образовались микросколы. В случае особо жесткой воды советуем проводить регулярное обслуживание, чтобы избежать отложения налета.

FR

Nous vous remercions pour la confiance accordée et vous félicitons pour cet achat. Les produits Cielo sont créés par des artisans experts en art de la céramique qui utilisent des matériaux soigneusement sélectionnés et contrôlés. Leur fabrication se fait en plusieurs étapes et passent par de nombreux contrôles qualité. Chaque objet possède la caractéristique d'être élaboré selon des principes purement traditionnels, de manière à garantir le caractère original et absolument unique. La céramique est un matériau vivant et noble et comme tel, il peut présenter de petites imperfections qui en font ses traits de caractère. Pour cette raison, une tolérance physiologique dimensionnelle en termes de poids, mesures, déformations est prévue dans les caractéristiques du matériau et de son processus de production. Au moment de la commande vous déclarez en ce sens accepter ces tolérances qui ne peuvent donner droit à aucune réclamation ou contestation.

Veillez pour cela vérifier soigneusement le produit, ses surfaces et la coupe de ses côtés. La pose en chantier implique que vous avez préalablement accepté les caractéristiques de fabrication et dimensionnelles du produit.

Etant considérée l'épaisseur extrêmement réduite du receveur de douche Infinito (3 cm seulement), nous mettons en garde envers le fait que l'inclinaison de la surface est par conséquent limitée et bien moindre qu'un receveur de douche de plus grande épaisseur, ce qui engendre un écoulement des eaux moins rapide. Nous déconseillons donc d'utiliser ce produit en combinaison avec les parois de douche walk-in. Lire attentivement le présent manuel avant de procéder à la pose.

ENTRETIEN:

Pour le nettoyage utiliser de l'eau tiède et une éponge non abrasive ou un linge doux/microfibre. L'emploi de produits abrasifs ou agressifs peut abîmer la céramique ou la rendre opaque. Après l'emploi, et afin d'optimiser la durée de vie du produit, nous conseillons de sécher le produit. Eviter de percuter avec des objets durs et pointus pour ne pas produire de petites brèches. En cas d'eau particulièrement dure nous recommandons de nettoyer fréquemment le produit afin d'éviter tout dépôt calcaire.

DE

Herzlichen Glückwunsch zu Ihrem Kauf! Die Produkte von Cielo werden unter Einsatz von sorgfältig ausgewählten und kontrollierten Materialien von erfahrenen Handwerkern hergestellt und zahlreichen Qualitätskontrollen unterzogen. Alle Artikel zeichnen sich durch die Besonderheit aus, dass sie ausschließlich nach traditionellen Kriterien gefertigt werden, um ihre absolute Originalität und Einzigartigkeit zu garantieren. Keramik, ein lebendiges und edles Material, kann geringfügige Fehler aufweisen, die eine typische Materialcharakteristik darstellen. Daher sind auch physiologische Maßtoleranzen im Hinblick auf Gewicht, Abmessungen und Verformung unter Berücksichtigung der besonderen Merkmale des Materials und seines Herstellungsprozesses absolut normal. Diese Toleranzen gelten im Moment der Auftragserteilung als akzeptiert, und können daher zu keinerlei Beanstandung Anlass geben.

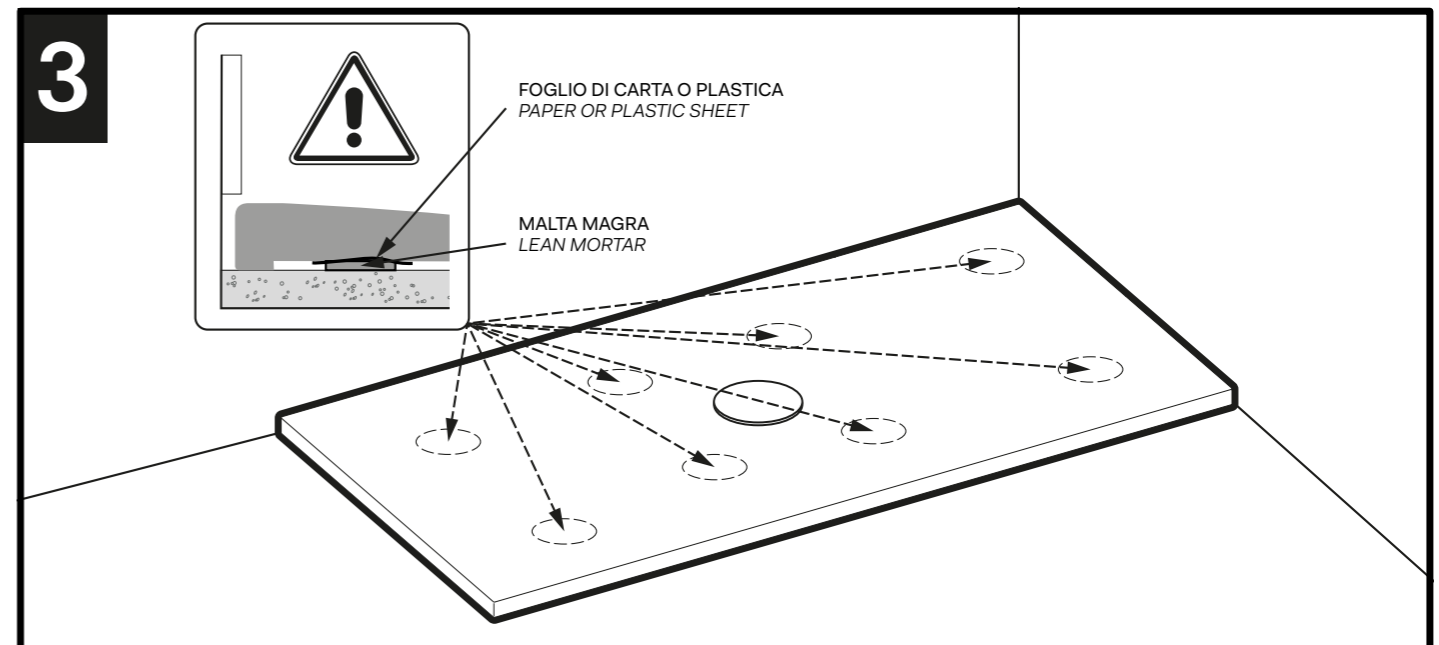
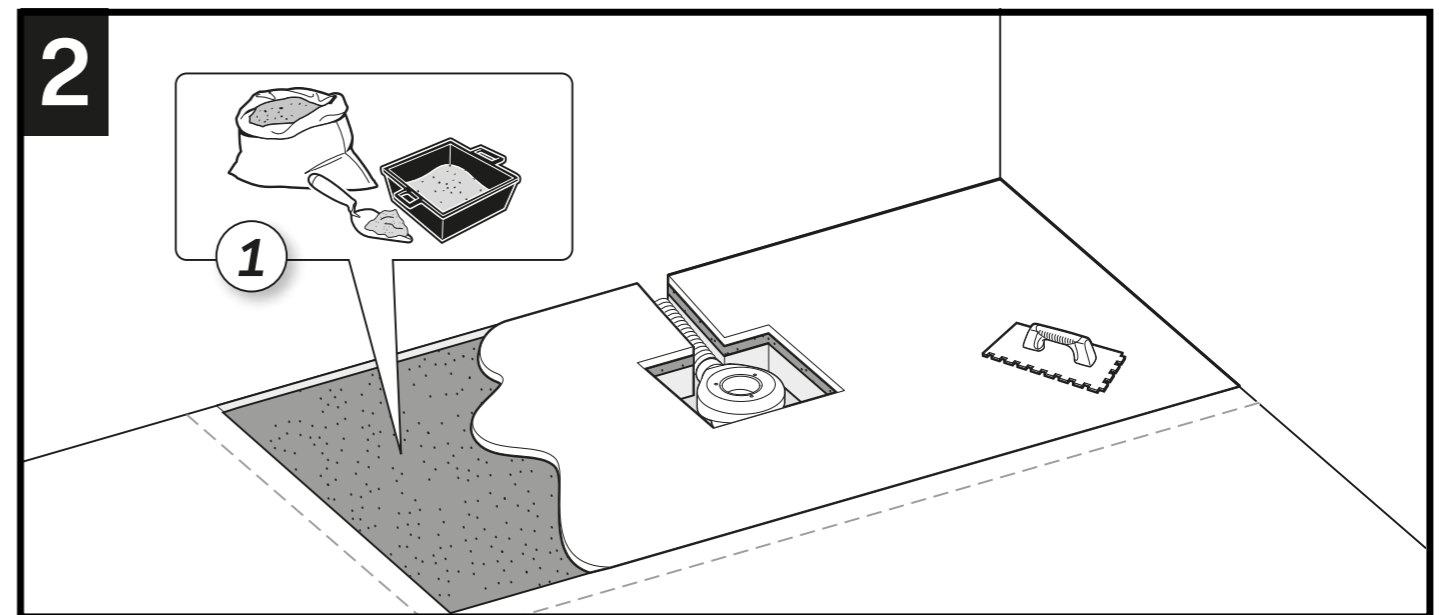
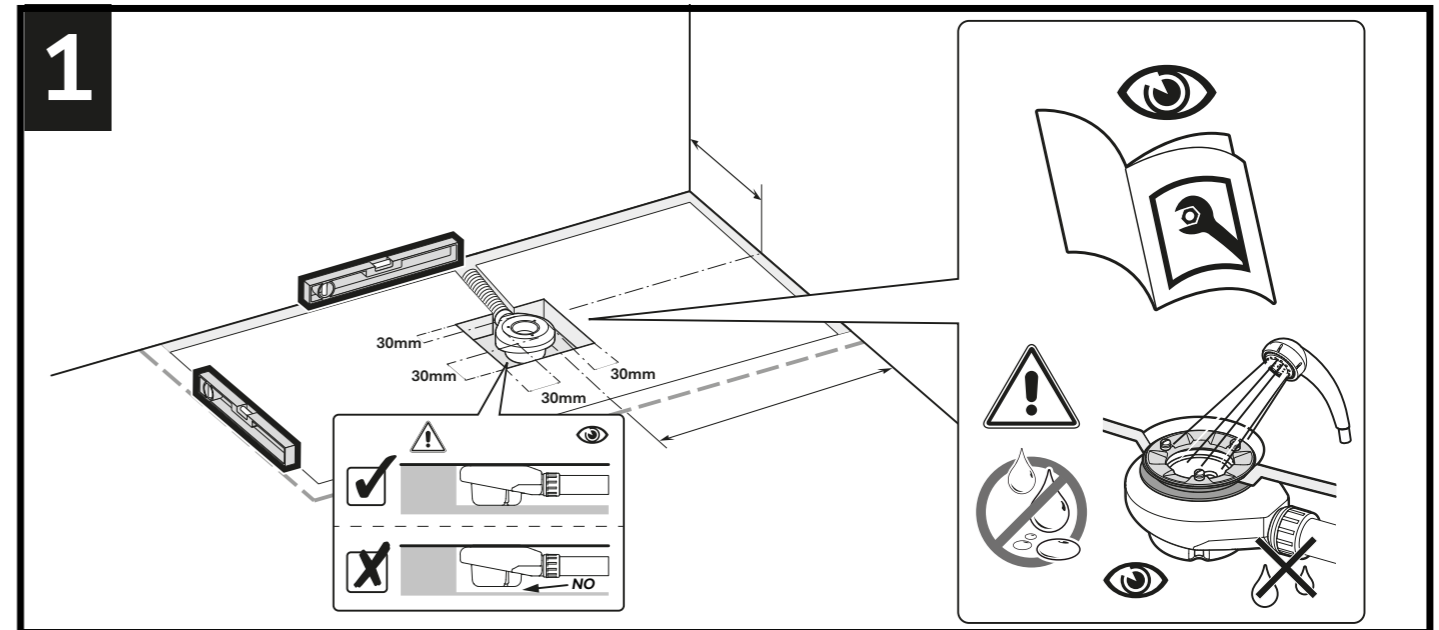
Bitte prüfen Sie Produkt, Oberflächen, Neigungen und Ebenheit. Die Installation impliziert die Akzeptanz des spezifischen Produktes und seiner Eigenschaften.

Unter Berücksichtigung der extrem geringen Stärke der Duschanne Infinito (nur 3 cm) weisen wir darauf hin, dass deren Neigung folglich begrenzt ist. Die im Vergleich zu einer stärkeren Duschanne geringere Neigung führt zu einer Reduzierung der Ablaufgeschwindigkeit des Wassers. Wir raten daher vom Einsatz dieses Produktes in Kombination mit Walk-in-Duschwänden ab. Bitte lesen Sie dieses Handbuch vor Beginn des Gebrauchs aufmerksam durch.

UNTERHALTSPFLEGE:

Für die Reinigung lauwarmes Wasser und einen nicht scheuernden Schwamm, einen weichen Lappen oder ein Mikrofasertuch verwenden. Der Einsatz von scheuernden oder aggressiven Produkten kann die Keramik beschädigen oder stumpf machen. Für eine längere Lebensdauer sollte das Produkt nach dem Gebrauch immer trockengerieben werden. Zur Vorbeugung von Mikro-Absplitterungen sind Stöße oder Schläge mit harten und kantigen Gegenständen unbedingt zu vermeiden. Im Falle von besonders hartem Wasser ist eine regelmäßige Unterhaltspflege zu empfehlen, um Kalkablagerungen vorzubeugen.

Infinito new- H3



4

SILICONE ANTIMUFFA O STUCCO CEMENTIZIO EQUIVALENTE (ELASTICO)
 * ANTI-MILDEW SILICONE OR EQUIVALENT CEMENT PLASTER (ELASTIC)

5

6

Ceramica Cielo S.p.A.
 Via Falerina, km 7.800
 01034 Fabrica di Roma (VT)
 ITALIA
 t: +39 0761 56701 / f: +39 0761 540363
 e: info@ceramicacielo.it
 www.ceramicacielo.it