

## ATTENZIONE:

Se l'orinatoio cade può causare lesioni da compressione/taglio serie o fatali. Per prevenire il rischio che l'orinatoio cada, quest'ultimo deve essere fissato permanentemente alla parete.  
Verificare la stabilità e l'affidabilità degli accessori per il fissaggio alla parete inclusi, perché pareti di materiali diversi richiedono tipi diversi di accessori di fissaggio.

### Si raccomanda di usare sistemi di fissaggio adatti al materiale delle pareti.

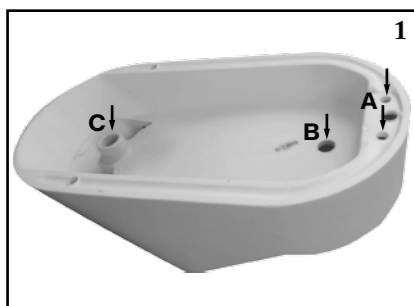
Per maggiori dettagli, rivolgersi a un rivenditore specializzato.

## WARNING:

Serious or fatal crushing/cutting injuries can occur from the urinal falls. To prevent this urinal from falling over it must be permanently fixed to the wall.  
Verify the stability and security of the included fixing devices for the wall since different wall materials require different types of fixing devices.

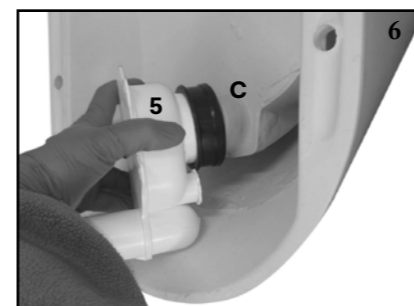
### Always use fixing devices suitable for the walls material.

For advice on suitable fixing systems, contact your local specialized dealer.



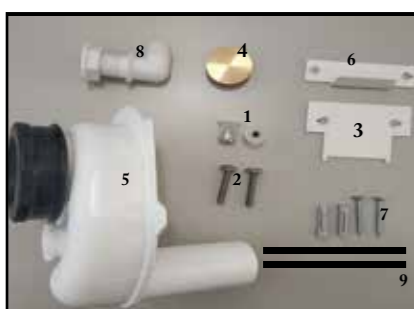
**IT** Individuare le parti chiave dell'orinatoio rappresentate in figura:  
A. Fissaggio alto  
B. Alloggio per getto  
C. Scarico

**EN** Identify the key parts of the urinal shown in the figure:  
A. Upper fixing  
B. Hole for water spray  
C. Water outlet



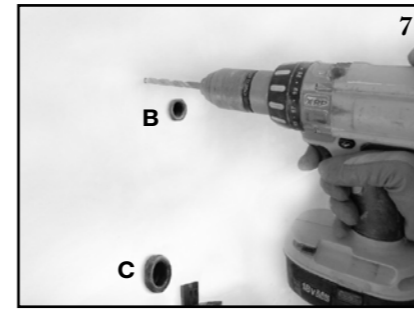
**IT** Inserire il sifone (componente 5) nello scarico C.

**EN** Connect the siphon (component 5) to the water outlet C.



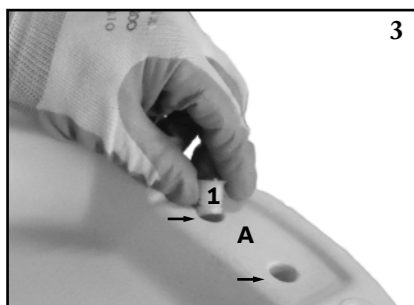
**IT** Individuare i componenti del kit di fissaggio:  
1. Espansori  
2. Viti per espansori  
3. Staffa di ancoraggio ceramica  
4. Getto  
5. Sifone  
6. Staffa di ancoraggio a muro  
7. Viti di ancoraggio staffa 6  
8. Raccordo ad "L"  
9. Mastice bloccante

**EN** Identify the components of the mounting kits:  
1. Plastic expanders  
2. Anchoring screws for bracket 3  
3. Fixing bracket for ceramic  
4. Water spray  
5. Siphon  
6. Fixing bracket to wall  
7. Anchoring screws for bracket 6  
8. "L" junction  
9. Blocking putty



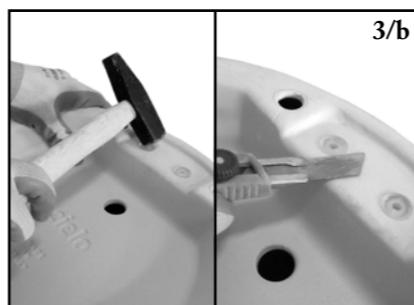
**IT** Praticare i fori a parete in relazione alla staffa (componente 6) che vi è stata fornita e fissare la stessa con le apposite viti (componente 7).

**EN** Drill holes on the wall, depending on the provided fixing bracket (component 6) and fix it with the screws (component 7).



**IT** Inserire gli espansori (componente 1) negli appositi alloggi.  
Assicurarsi che gli espansori (componenti 1) siano ben inseriti fino in fondo nell'alloggio A e, se necessario, colpirli gentilmente per favorire l'inserimento e togliere la plastica in eccedenza com in figura 3/b.

**EN** Insert the expanders (component 1) into the sleeve.  
Make sure that the expanders (component 1) correctly entered in the holes and, if necessary, strike them gently and remove the excess plastic as shown in figure 3/b.



**IT** Inserire le due strisce di mastice (componente 9) ed applicare del silicone su tutto il perimetro posteriore dell'orinatoio. Il mastice servirà a garantire la tenuta nel tempo necessario per l'asciugatura del silicone.

**EN** Put the two blocking putty strips (component 9) and apply the silicon on all over the back perimeter of the urinal. The blocking putty will block the urinal until the silicon will be dry.



**IT** Con una chiave esagonale, montare l'elemento 3 come in figura, utilizzando le viti (componente 2).  
Assicurarsi che le viti siano ben serrate e che il fissaggio 3 sia ben solido.

**EN** With an Allen wrench position the unit as shown in figure 3, using the screws (component 2).  
Make sure the screws are tight and that the fixing bracket 3 is fully solid.



**IT** Avvicinare l'orinatoio a parete e allacciare il flessibile all'impianto.

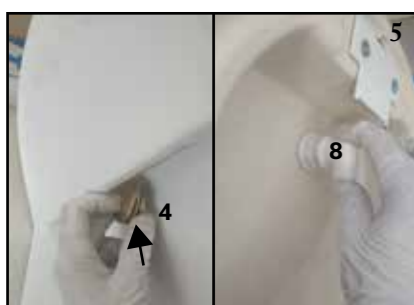
**EN** Raise the urinal on the wall and connect the hose to the system.

Appendere l'orinatoio con le staffe 3 e 6.

Hang the urinal with the brackets 3 and 6.

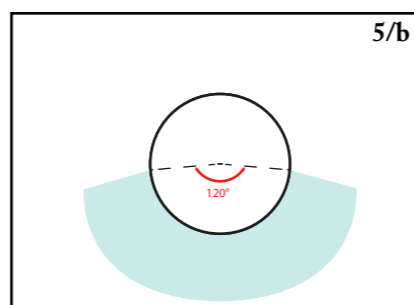
Innestare il sifone (componente 5) all'uscita a parete e verificare il corretto funzionamento dell'impianto.

Insert the siphon (component 5) to the wall outlet and check for proper operation.



**IT** Installare il getto (componente 4) nell'apposito alloggiamento B, avendo cura di orientare l'acqua come in figura 5/b e bloccando il tutto con il raccordo ad "L" (componente 8)

**EN** Install the water spray (component 4) in place B, taking care to orientate the water as in Figure 5/b, by blocking all with the "L" junction (component 8).



**IT ATTENZIONE:**  
La pressione dell'impianto deve attestarsi intorno agli 1.5 bar.

**EN WARNING:**  
The water pressure must be around 1.5 bar.

In caso di pressione superiore o insufficiente, usare degli appositi riduttori.

In case of higher/insufficient water pressure, a water flow regulator must be used.